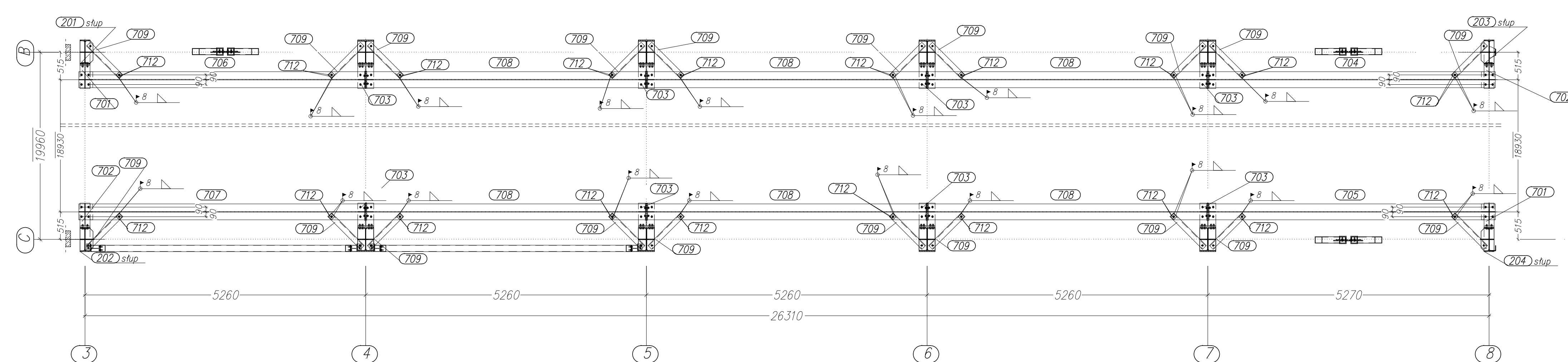
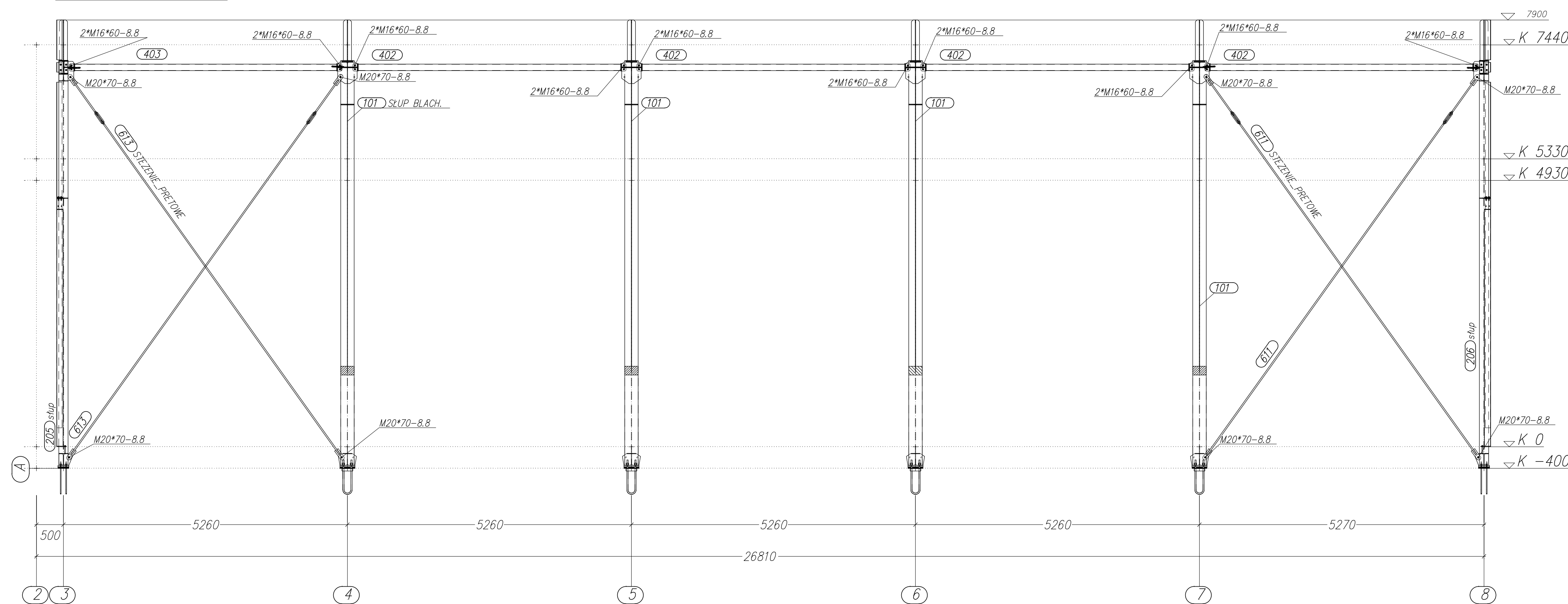
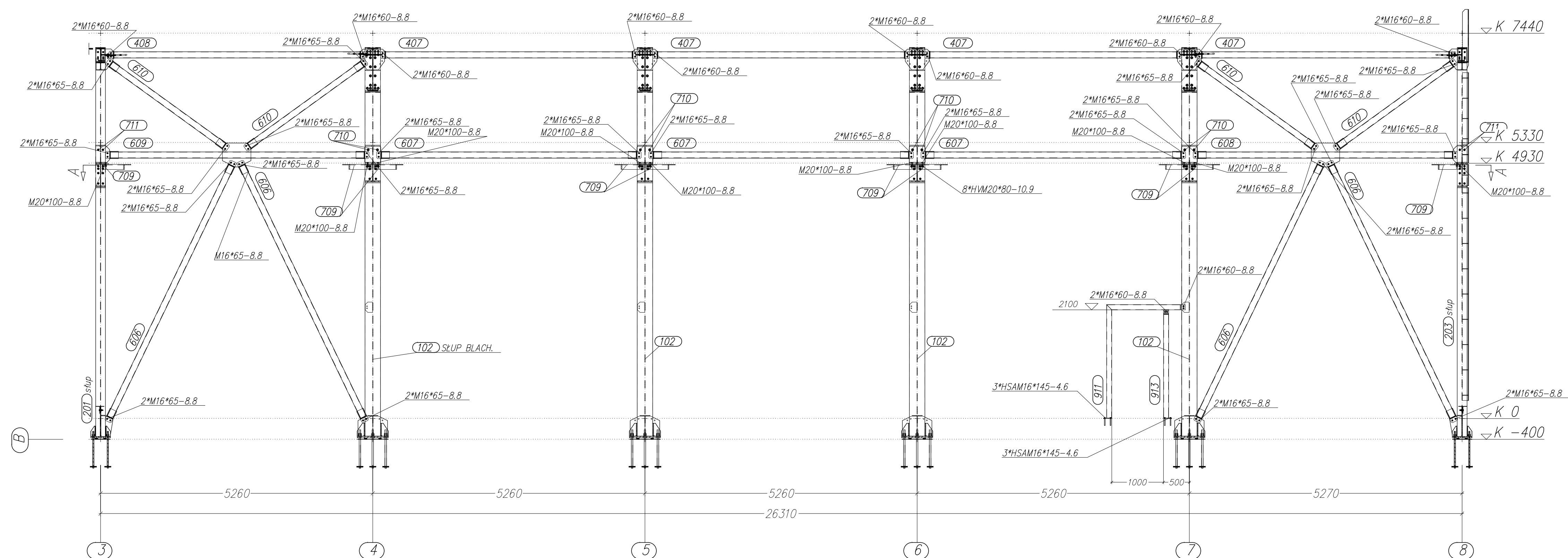


WIDOK W OSI A

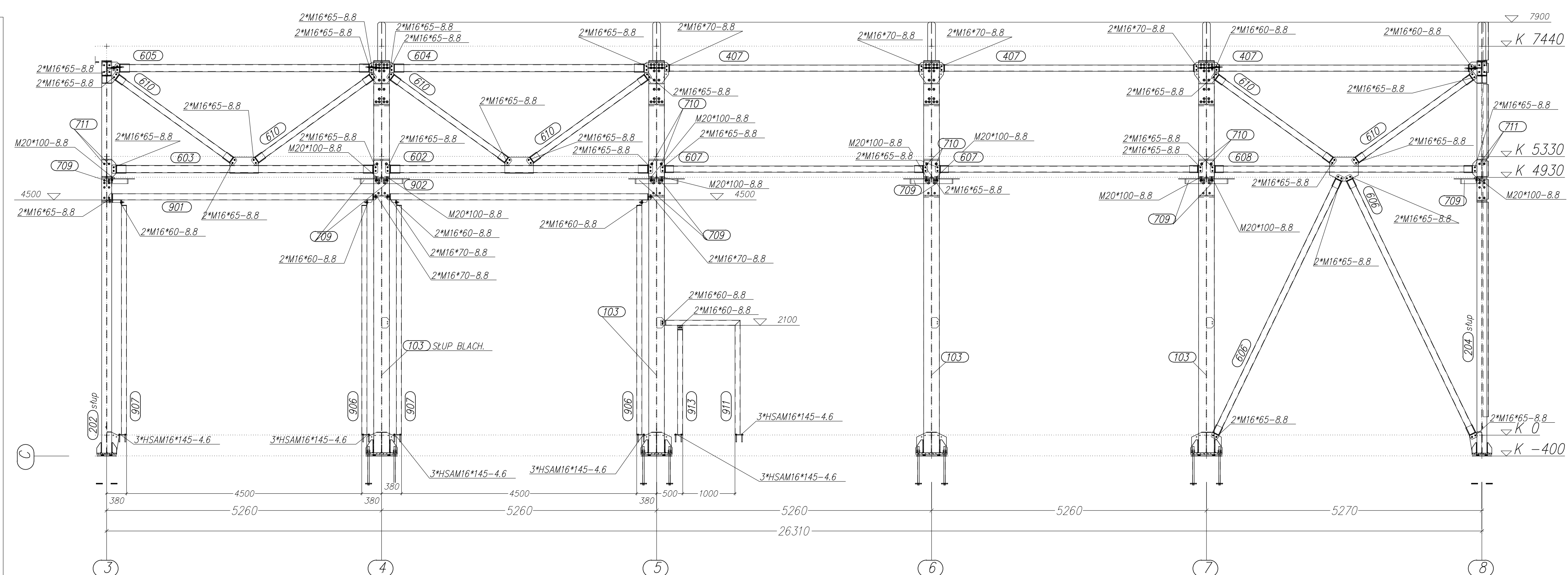


Przekrój, A-A (RZUT BELEK PODSUWNICOWYCH)

WIDOK W OSI B



WIDOK W OSI C



- Uwaga:
1. Montaż ryglówki należy rozpatrzyć przed wykonaniem podwalin
2. Ryglówka bramowa umieszczona w małych odstępach od słupów konstrukcji

Obiekt	BUDYNEK PRODUKCYJNO USŁUGOWY Z CZĘŚCIĄ BIUROWĄ – MAGAZYNOWA					
Inwestor	DEKU KRZYŹCZÓW					
	Szczecin, do 144/203, pocz. nr. 30214, 4 obręb:0001 Szczecin					
PROJEKT BUDYNKU PRODUKCYJNO – USŁUGOWEGO Z CZĘŚCIĄ BIUROWĄ – MAGAZYNOWĄ						
PROJEKT MONTAŻOWY: WIDOK W OSI A, B, C RZUT ZŁĘZEK PODSIWISCUJĄCYCH						
opracował	mgr inż. Robert Florjanczyk	Szczecin	data	PM akces 1:50 REW. 0		
inż. upr.	30/02/2019	Kamieńsk				
opracował	mgr inż. Tomasz Domagala	Kamieńsk				
inż. upr.	WWP/2026/PPG/09					
zrealizował	...					
data:	18.10.2019	WP RFZ:	PM_DEKU_003			